



INFORMACIÓN GENERAL SOBRE APARTAMENTOS Y PREGUNTAS FRECUENTES

➤ ¿DISPONE DE APARTAMENTOS PRIVADOS EL COLEGIO MAYOR?

El colegio mayor dispone de varios apartamentos con diferentes características para alojar a personal docente, investigador, doctorandos, estudiantes de postgrado y cualquier personal externo con vinculación con la Universidad de Zaragoza que precise realizar una estancia temporal, por meses o por días. Todos ellos disponen de baño individual.

➤ ¿DÓNDE SE ENCUENTRAN UBICADOS?

La mayoría de apartamentos se encuentran ubicados en un ala del edificio separada de las habitaciones colegiales, y disponen de una entrada propia, con lo que son tranquilos y silenciosos. Las ventanas dan al jardín interior del colegio por lo que son luminosos al no tener edificios enfrente.

➤ ¿TIENEN COCINAS O POSIBILIDAD DE COCINAR?

Todos los apartamentos disponen de microondas y mini-nevera. No disponen de cocina ni hay cocinas comunitarias (salvo los apartamentos 9X, 9Y y 9Z), pero pueden adquirir vales de comida en la secretaría del colegio para usar el servicio de comedor, tanto para comidas como para cenas. El precio a abonar por el alojamiento, tanto en la modalidad de días como por meses completos, incluye el desayuno en las instalaciones de comedor del colegio.

➤ ¿HAY ASCENSOR?

El colegio dispone de ascensor aunque no está ubicado directamente en el ala de apartamentos, sino en el edificio principal. Para utilizarlo se debe entrar por la entrada principal del colegio y desplazarse por los pasillos de habitaciones colegiales de cada planta hasta llegar a la puerta de acceso a la zona de apartamentos.

➤ ¿CÓMO FUNCIONA EL SERVICIO DE COMEDOR?

Cuando hagamos el check-in a su llegada le daremos un código de barras que sirve para el desayuno. En la entrada del comedor hay un tornó con un lector por el que deberá pasar este código de barras para que le permita acceder.

Si desea realizar comidas y cenas deberá comprar un vale, bien individual a razón de 6,50 euros por servicio (IVA incluido), bien un bono de 10 servicios a razón de 55 euros (IVA incluido). El acceso se realiza igualmente pasando por el lector el código de barras denominado "Invitaciones", entregado junto con el del desayuno.

El servicio de comedor se presta todos los días de la semana, SALVO la cena de los domingos (como opción puede hacer uso del bar situado en la primera planta del Colegio, cuyos precios no están incluidos en el bono) y SÓLO durante los periodos lectivos. No hay servicio de comedor durante los periodos de cierre del colegio (julio, agosto, Semana Santa y Navidad).

➤ ¿HAY WIFI?

Sí, el colegio dispone de instalación wifi. Cada mes se cambia la clave de acceso por motivos de seguridad, por lo que deberá solicitar la clave del mes en recepción.

➤ ¿ESTÁ ABIERTO EL COLEGIO TODO EL AÑO?

No. El colegio cierra durante una parte del verano, las vacaciones de Semana Santa y Navidad, por lo que no dispone de personal para atenderle en esos periodos y por tanto no será posible alojarse ni mantener el alojamiento durante esos días.

TIPOLOGÍA DE APARTAMENTOS - UBICACIÓN y CARACTERÍSTICAS

➤ APARTAMENTOS PARA ALOJAMIENTO POR DÍAS

PRECIOS 2023-24 (alojamiento y desayuno); IVA 10% incluido

Al precio diario se le aplica un descuento en función del número de días de estancia, según tabla.

DÍAS ESTANCIA	DESCUENTO	PRECIO/DÍA (IVA incluido)
Hasta 5 días	No hay	50 euros
A partir 6º día	15%	42,49 euros
A partir 15º día	30%	35 euros
A partir de 30 días	45%	27,5 euros

*el precio diario que incorpora descuento es el que se aplica a todos los días de estancia, por ejemplo si usted está 8 días, todos se cobrarían a 42,49 euros/día.

APARTAMENTO A

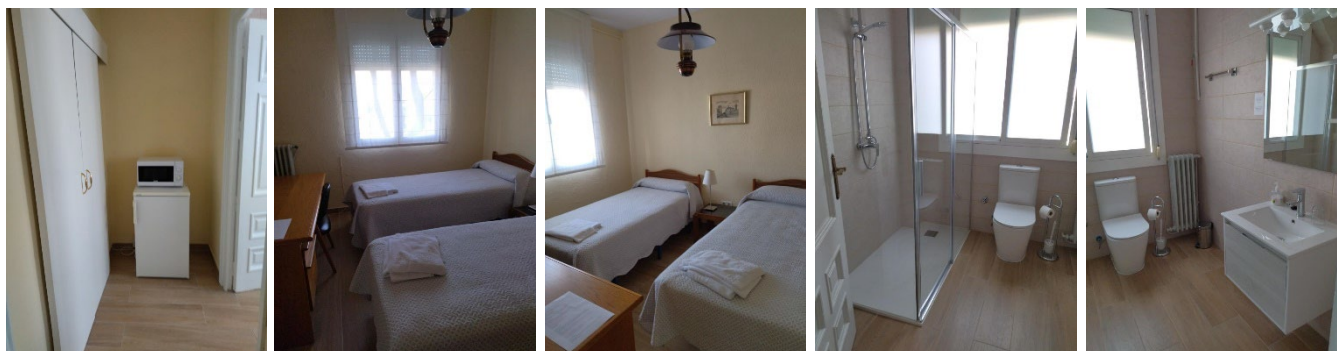
-**Habitación con 2 camas individuales** de 0,90 y una mesa escritorio.

-**Hall** con armario y mini-nevera y microondas.

-**Baño** nuevo reformado con ducha de plato y mampara.

NO TIENE DESPACHO independiente

UBICACIÓN: zona de apartamentos separada de las habitaciones colegiales y con entrada independiente. Planta 1ª.



APARTAMENTO B

-**Habitación** con 2 camas individuales de 0,90.

-**Despacho** grande con mesa, sillón 3 plazas, mini-nevera y microondas

-**Baño** nuevo reformado, con ducha de plato y mampara.

UBICACIÓN: zona de apartamentos separada de las habitaciones colegiales y con entrada independiente. Planta 1ª.



APARTAMENTO C

-**Habitación** con cama de 1,35; mesa grande de trabajo y estanterías.

-**Baño** individual.

-Mini-nevera y microondas.

NO TIENE DESPACHO independiente

UBICACIÓN: zona de apartamentos separada de las habitaciones colegiales y con entrada independiente. Planta 2ª.



APARTAMENTO D

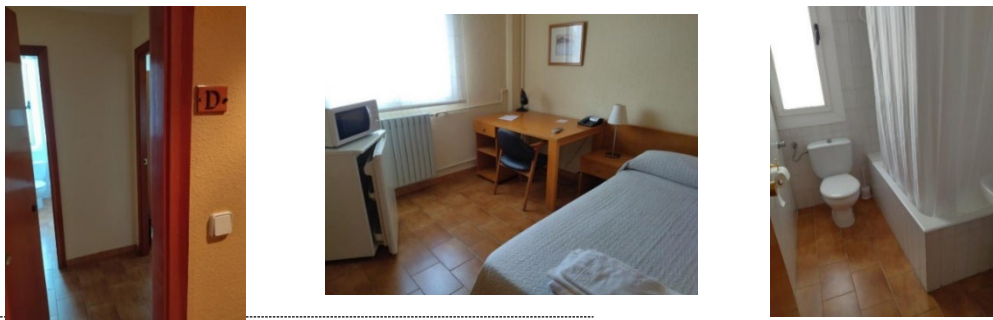
-**Habitación** con cama de 1,35 y mesa de trabajo.

-**Baño** individual con bañera grande.

-Mini-nevera y microondas.

NO TIENE DESPACHO independiente.

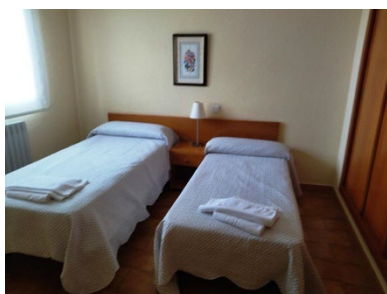
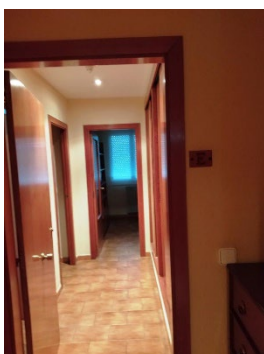
UBICACIÓN: zona de apartamentos separada de las habitaciones colegiales y con entrada independiente. Planta 2ª.



APARTAMENTO E

- Habitación** con 2 camas individuales de 0,80.
- Despacho** muy grande con mesa, sillón 3 plazas, mini-nevera y microondas.
- Posibilidad de sofá cama en despacho.
- Baño** individual con bañera grande y bidé.
- Hall** con armario empotrado muy grande

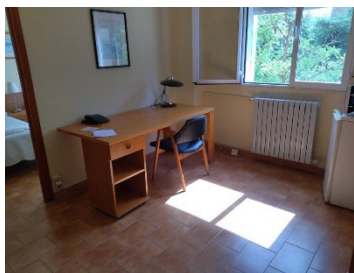
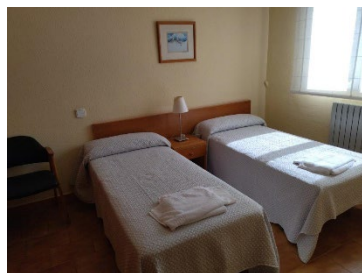
UBICACIÓN: zona de apartamentos separada de las habitaciones colegiales y con entrada independiente. Planta 2ª.



APARTAMENTO F

- Habitación** con 2 camas individuales de 0,80.
- Despacho** grande con mesa, sillón 2 plazas, mini-nevera y microondas. El sillón es sofá cama.
- Baño** individual.

UBICACIÓN: zona de apartamentos separada de las habitaciones colegiales y con entrada independiente. Planta 2ª.



APARTAMENTO G

- Habitación** con 2 camas individuales de 0,80.
- Despacho** con mesa, sofá, mini-nevera y microondas. El sillón es sofá cama.
- Baño** individual.



UBICACIÓN: zona de apartamentos separada de las habitaciones colegiales y con entrada independiente. Planta 2ª.



➤ APARTAMENTOS PARA ESTANCIAS POR MESES

PRECIOS 2023-24 (alojamiento y desayuno); IVA 10% incluido. Mínimo de tres meses

TIPO APARTAMENTO	PRECIO/MES
Apartamentos 9X, 9Y y 9Z; 4 y 5	569 euros
Apartamentos 1, 2, 14 y 15	540 euros
Apartamentos 9X, 9Y y 9Z (con derecho a cocina)	630 euros

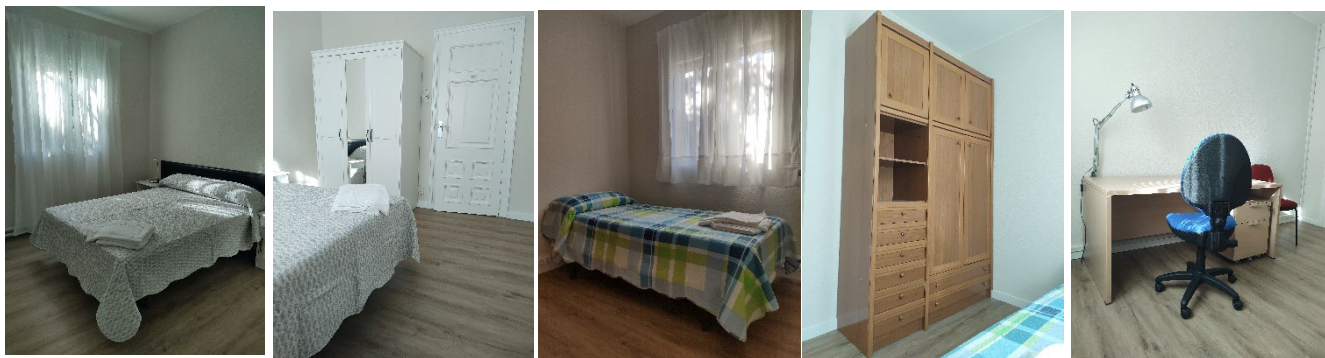
APARTAMENTO 9X

-Dos habitaciones, una con cama de 1,50 y otra con cama de 0,90.

-Despacho con mesa y estantería.

-Baño individual con bañera y bidé.

UBICACIÓN: zona de apartamentos separada de las habitaciones colegiales y con entrada independiente. Planta BAJA.



APARTAMENTO 9Y

-Habitación con cama de 1,20

-Despacho con mesa, estantería, sillón, mini-nevera y microondas.

-Baño individual con bañera grande y bidé.

UBICACIÓN: zona de apartamentos separada de las habitaciones colegiales y con entrada independiente. Planta BAJA.



APARTAMENTO 9Z

-Habitación con cama de 1,05.

-Despacho con mesa, estantería, sillón, mini-nevera y microondas.

-Baño individual con bañera grande y bidé.

UBICACIÓN: zona de apartamentos separada de las habitaciones colegiales y con entrada independiente. Planta BAJA.



APARTAMENTOS 4 Y 5

-Habitación con cama de 1,20.

-Despacho con mesa, estantería, sillón, mini-nevera y microondas.

-Baño individual con plato ducha y bidé.

UBICACIÓN: zona de apartamentos separada de las habitaciones colegiales y con entrada independiente. Planta tercera.



APARTAMENTO 1

- Habitación con cama individual de 0,90.
- Despacho con mesa, estanterías, sillón, mini-nevera y microondas.
- Baño individual con bañera.

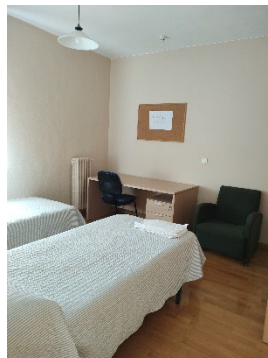
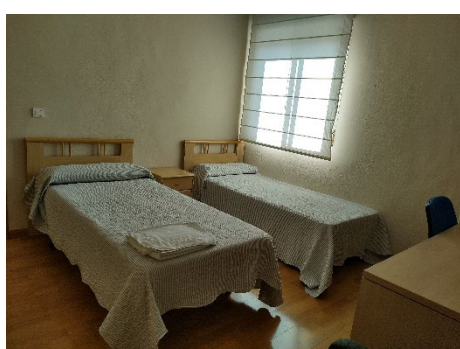
UBICACIÓN: zona de habitaciones colegiales con entrada por puerta principal. Planta tercera.



APARTAMENTO 2

- Habitación con dos camas individuales de 0,90.
- Despacho con mesa, estanterías, mini-nevera y microondas.
- Baño individual con bañera.

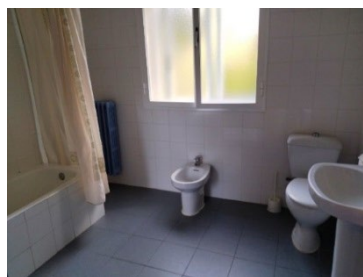
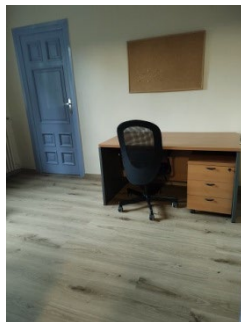
UBICACIÓN: zona de habitaciones colegiales con entrada por puerta principal. Planta tercera.



APARTAMENTO 14

- Habitación** con cama individual de 0,90.
- Despacho con mesa, estanterías, mini-nevera y microondas.
- Baño individual con bañera.

UBICACIÓN: zona de habitaciones colegiales con entrada por puerta principal. Planta primera.



APARTAMENTO 15

- Habitación** con cama individual de 0,90.
- Despacho con mesa, estanterías, mini-nevera, microondas y sofá.
- Baño individual con bañera grande y bidé.

UBICACIÓN: zona de habitaciones colegiales con entrada por puerta principal. Planta primera.

FOTOS iguales que apartamento 14.